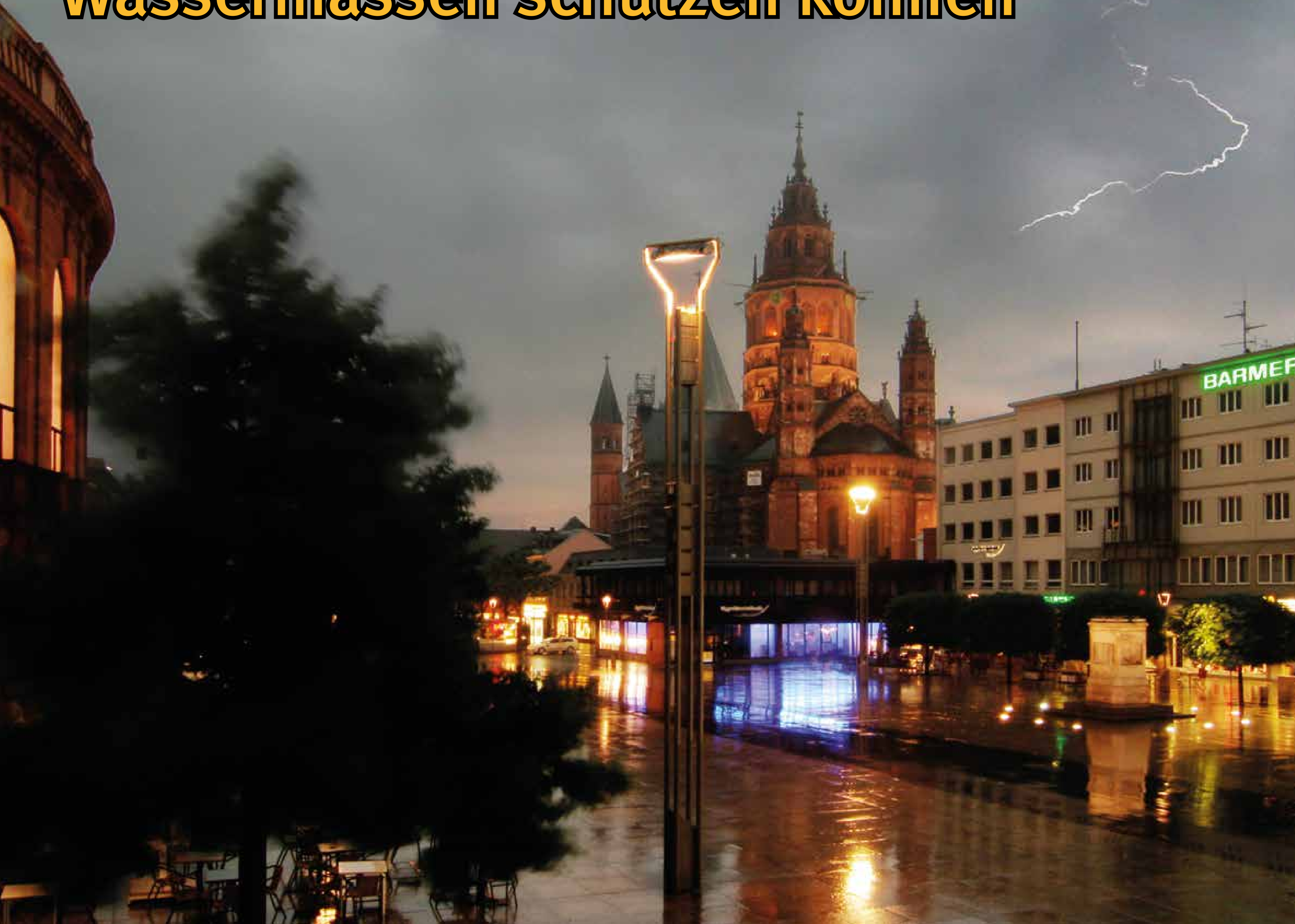


STARKREGEN

...und wie Sie sich gegen die
Wassermassen schützen können



Aktueller Themenschwerpunkt im UI:
05.07. - 31.08.2018



Wirtschaftsbetrieb
Mainz

STARKREGEN

WENN DER HIMMEL SEINE SCHLEUSEN EINEN TICK ZU WEIT ÖFFNET

Plötzlich schüttet es wie aus Eimern

... das heißt in Fachkreisen „Starkregen“. Meteorologen sprechen von einem *heftigen aber nur kurz anhaltendem Niederschlagsereignis mit mehr als 20 Liter pro Quadratmeter Niederschlag in kurzer Zeit*. Dazu kommen meist Blitz und Donner, das Ganze begrenzt über einem relativ kleinem Gebiet. So ein starker Regen kommt vor allem in den Monaten Mai bis September runter - und das immer häufiger. Schuld ist der Klimawandel, so die Experten.



Warum der Himmel ins Schwitzen kommt



An heißen Tagen steigt logischerweise die Lufttemperatur an und es wird mehr Wasserdampf in der Atmosphäre aufgenommen. Durch Temperaturunterschiede entstehen starke Winde, welche die feuchte Luft in höhere, kühlere Zonen bringen. Dort kondensiert der Wasserdampf an winzigen Staubpartikeln oder anderen Teilchen, sammelt und entlädt sich plötzlich, kaum berechenbar und über relativ kleinen Gebieten.

STARKREGEN

WENN DER HIMMEL SEINE SCHLEUSEN EINEN TICK ZU WEIT ÖFFNET

Das Wasser findet fast immer einen Weg zu Ihnen

Der Boden, die Kanalisation und die Grundstücksentwässerung können diese Wassermassen nicht vollständig aufnehmen. Gerade im Sommer nach langen Trockenzeiten oder auch auf versiegelten Flächen fließt das Wasser großflächig ohne versickern zu können ab und überflutet tiefer liegende Bereiche.



Nach Starkregen in Ebersheim



Die gewaltigen Wassermassen bei Starkregen kommen schneller in Ihr Haus als der beste Einbrecher der Welt - und können deutlich höhere Schäden verursachen. **Für die finanziellen Schäden ist jeder Hauseigentümer selbst verantwortlich.** Besonders betroffen sind Kellerräume, Tiefgaragen, Souterrainwohnungen, Gärten, Terrassen sowie Gebäude in Hanglage. Neben der direkten Beschädigung von Sachgegenständen durch das Wasser, leidet die Gebäudesubstanz durch Nässe, Schimmel und im Wasser enthaltene Verunreinigungen.



Vollgelaufene Souterrainwohnung



Wirtschaftsbetrieb
Mainz

STARKREGEN

WENN DER HIMMEL SEINE SCHLEUSEN EINEN TICK ZU WEIT ÖFFNET

Der Wirtschaftsbetrieb Mainz investiert, damit Sie keine nassen Füße bekommen

Um die Landeshauptstadt vor diesen Starkregenereignissen und den Folgen besser zu schützen erweitern und modernisieren wir ständig das Abwassersystem. Wir schaffen quasi mehr Platz für die steigenden Wassermengen. Hier ein paar Beispiele:



Neuer „Staukanal“ unter der Rheinallee



Verlegung Regenrückhaltebecken Ebersheim außerhalb des Ortskerns



Erneuerung Unwetterschutzdamm „Kesseltal“ Hechtsheim



Renaturierung Wildgraben



Regelmäßige Kontrolle und Wartung des Kanalsystems



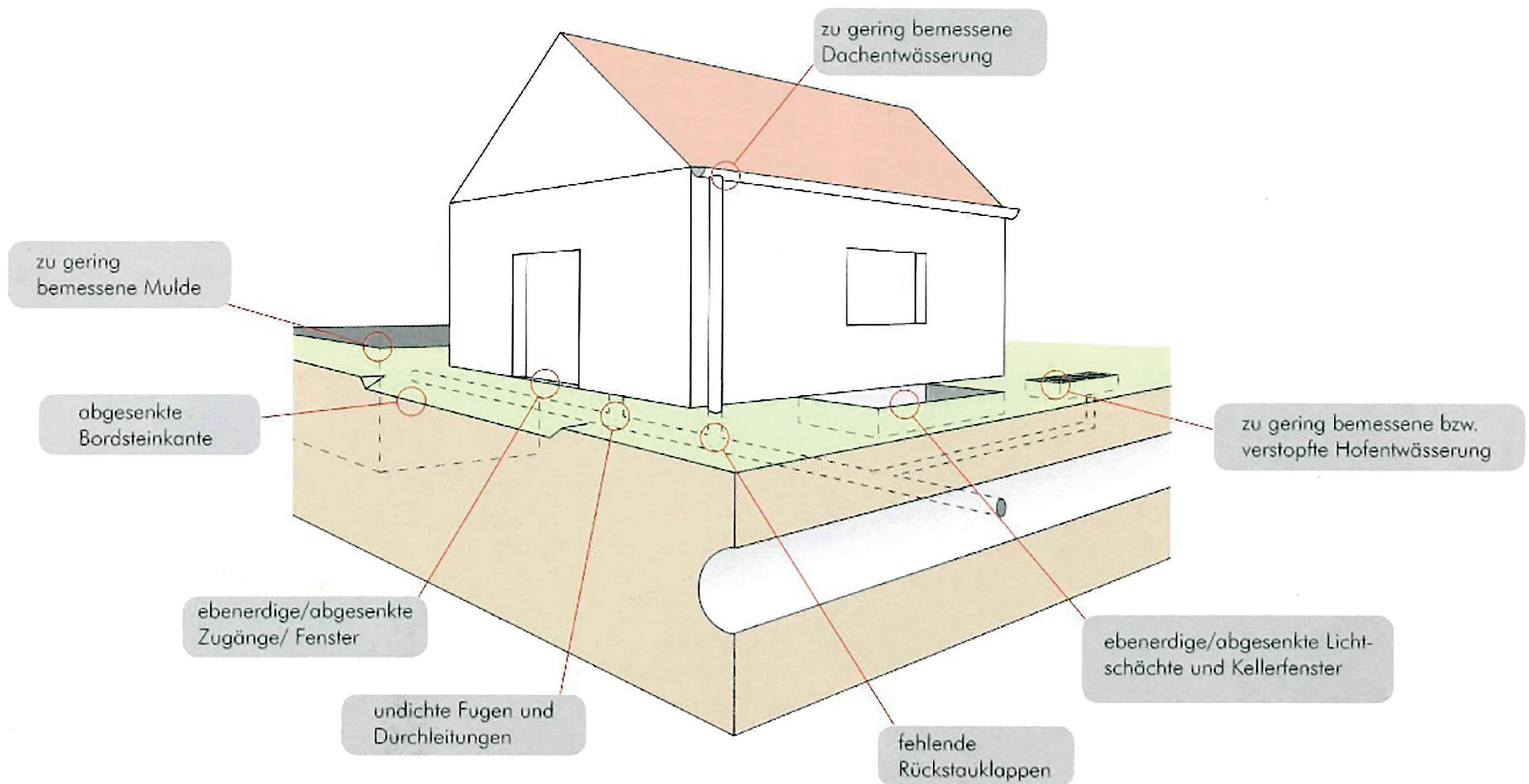
Überflutungsvorsorge: Zusätzlich Einbau von Rechen und Sandfängen am Übergang Gonsbach



STARKREGEN

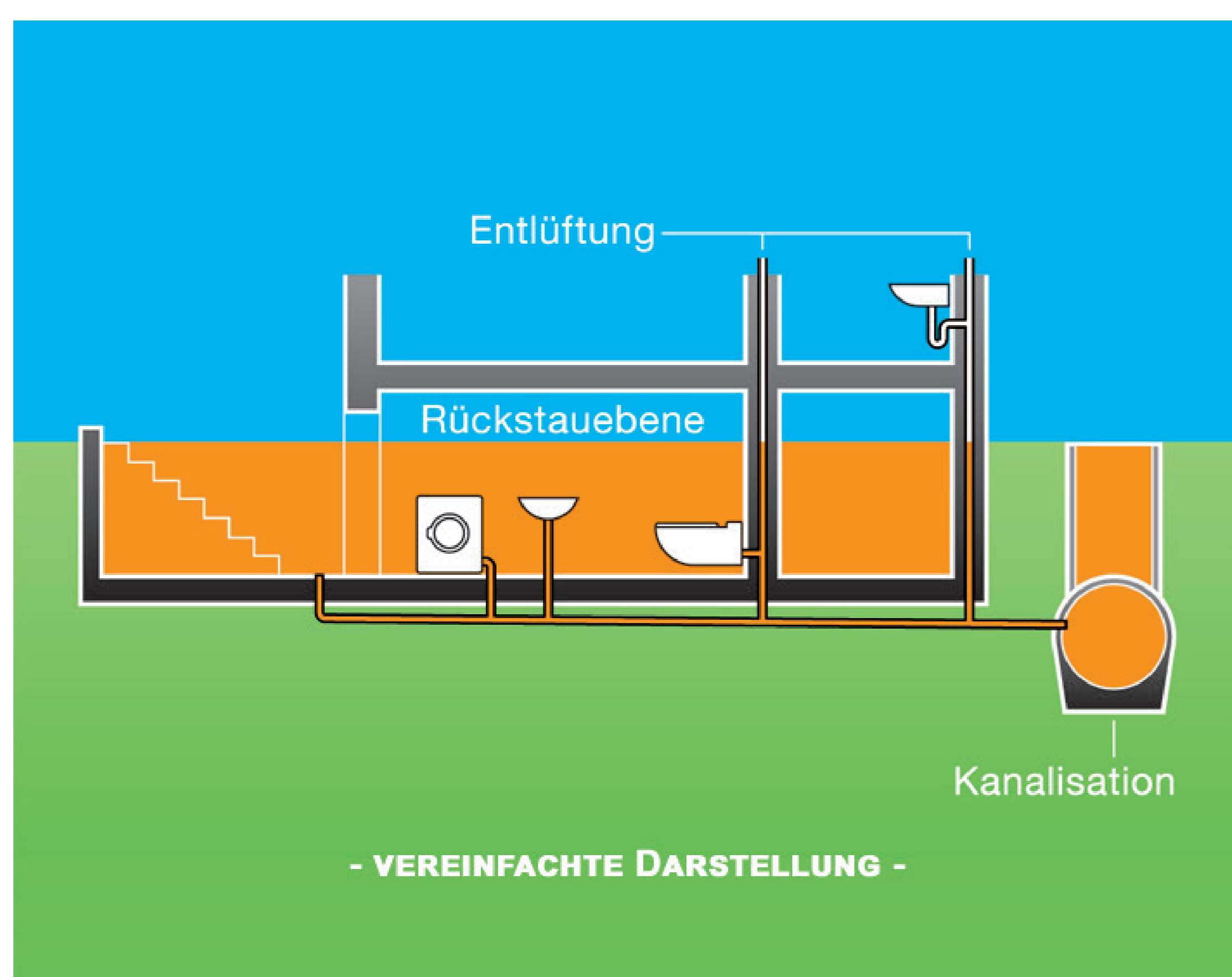
WENN DER HIMMEL SEINE SCHLEUSEN EINEN TICK ZU WEIT ÖFFNET

Sensible Stellen rund um Haus und Grundstück

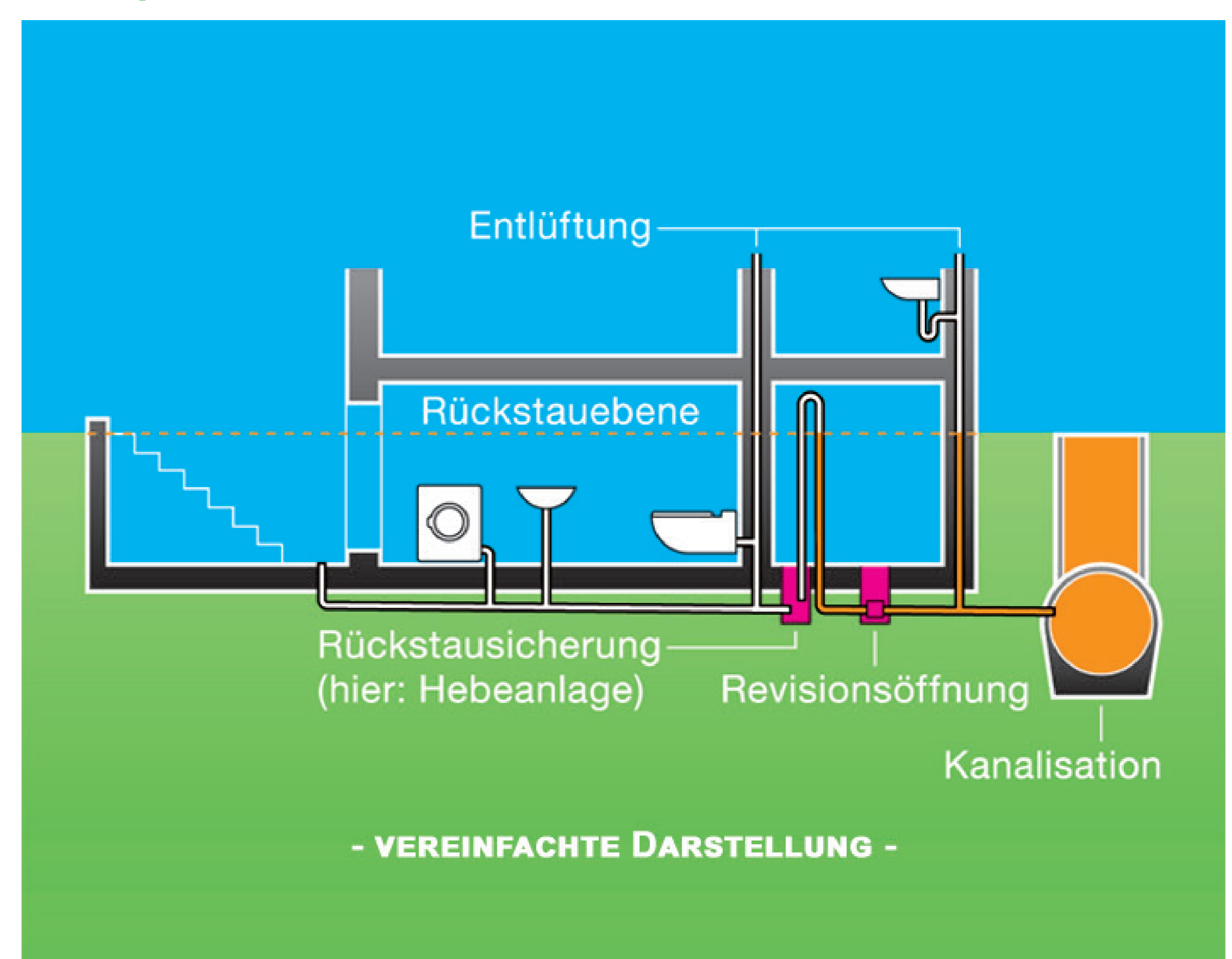


Wird gerne mal vergessen: Die richtige Rückstausicherung...

So nicht!



So passt es!



STARKREGEN

WENN DER HIMMEL SEINE SCHLEUSEN EINEN TICK ZU WEIT ÖFFNET

Was kann ich tun, um nicht „unterzugehen“?

Der sicherste Weg, das Untergeschoss wasserdicht zu machen ist, es abzuriegeln: Keine Fenster, keine Türen, keine Sanitärinstallation, keine nassen Füße. Aber wer will schon auf einen Waschkeller oder eine Souterrainwohnung verzichten. Müssen Sie auch nicht. Hier ein paar Tipps, die Ihnen dabei helfen können, trocken zu bleiben...

Regelmäßige Reinigung der Regenrinnen und -Rohre

Bauliche Maßnahmen gegen drückendes Grundwasser („Weiße Wanne“)

Aufkantungen an Kellereingängen Lichtschächten



Rückstausicherung gegen das aus der Kanalisation eindringende Wasser und deren regelmäßige Wartung

Rechtzeitig reagieren - z.B. durch KATWARN Frühwarnsystem



STARKREGEN

WENN DER HIMMEL SEINE SCHLEUSEN EINEN TICK ZU WEIT ÖFFNET

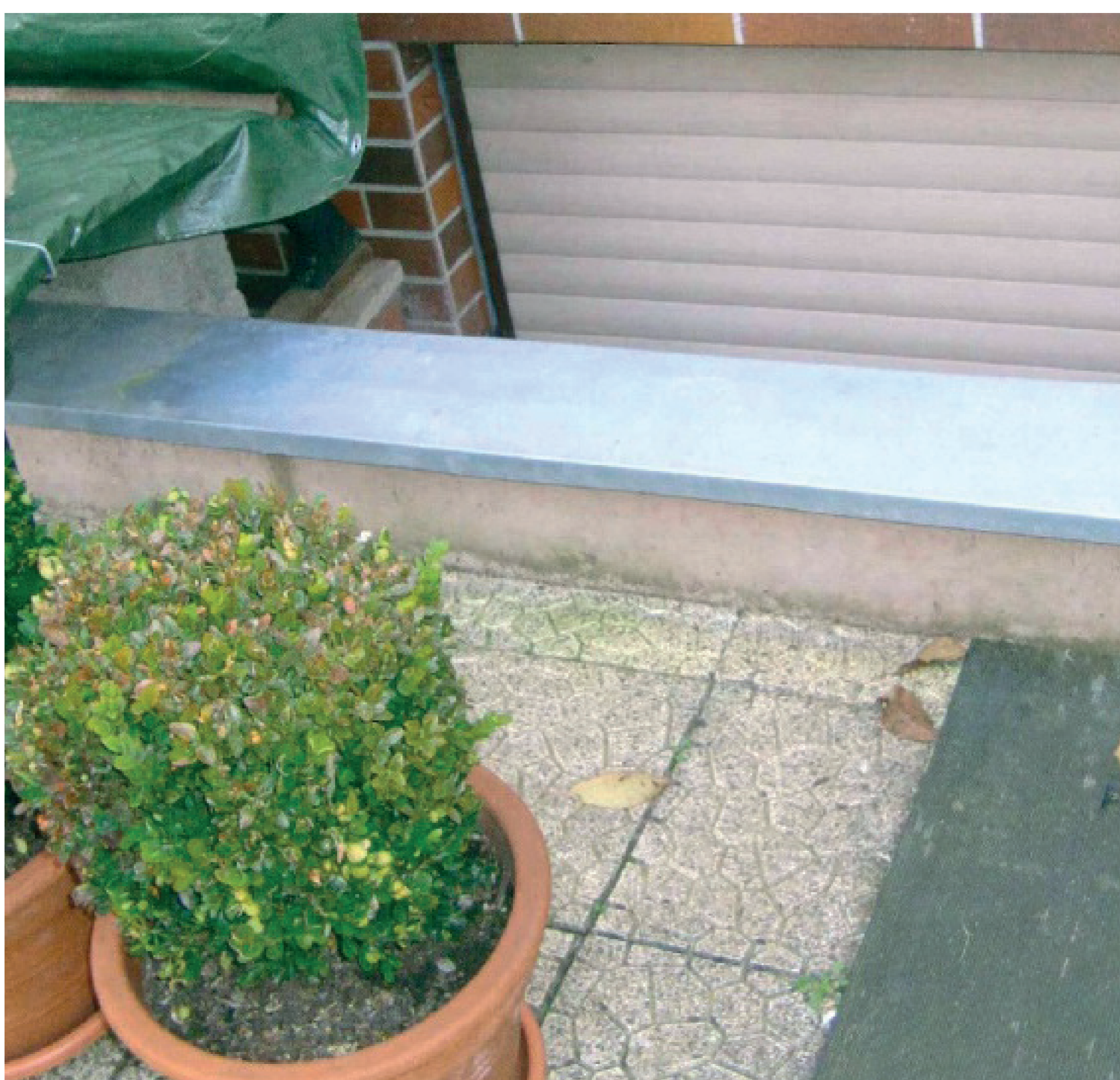
Worauf Sie schon beim Bauen achten können...



Dachbegrünung speichert Wasser



Regengittersteine lassen das Wasser versickern



Eine Mauer vor dem Souterrainfenster schützt vor eindringendem Wasser



Abschüssige Garageneinfahrt? So bitte nicht!

Sie haben noch Fragen? Sprechen Sie uns an!



**Wirtschaftsbetrieb
Mainz**

**Industriestraße 70 • 55120 Mainz • Tel.: 06131 - 9715 - 0
www.wirtschaftsbetrieb.mainz.de**